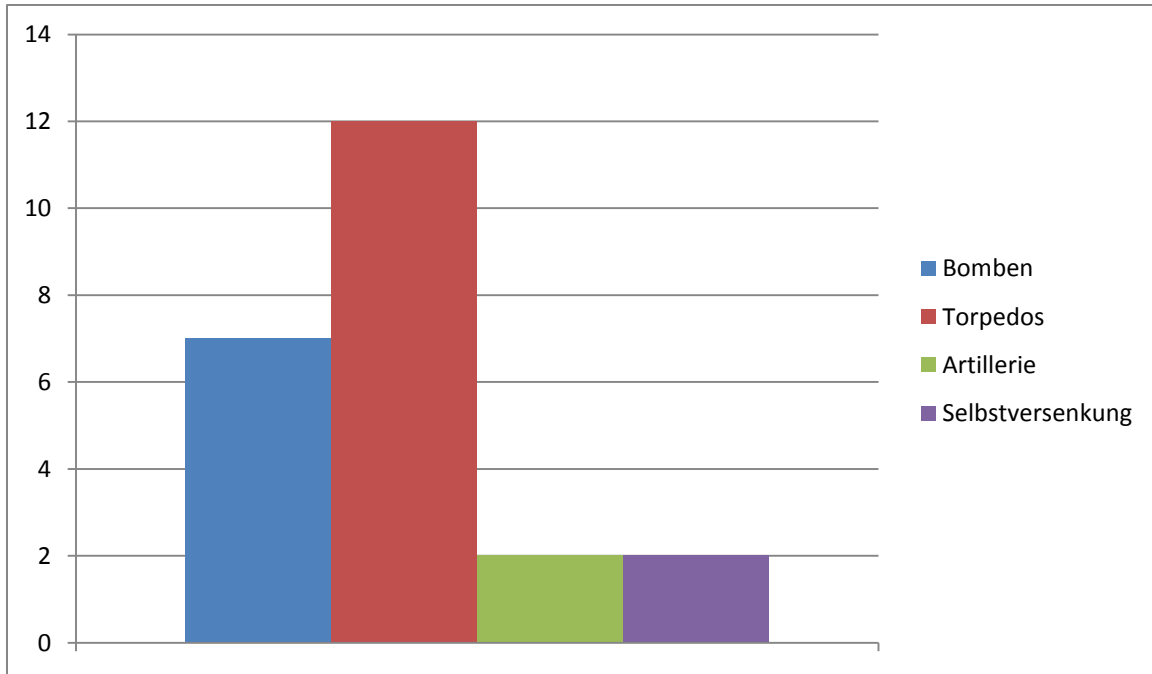
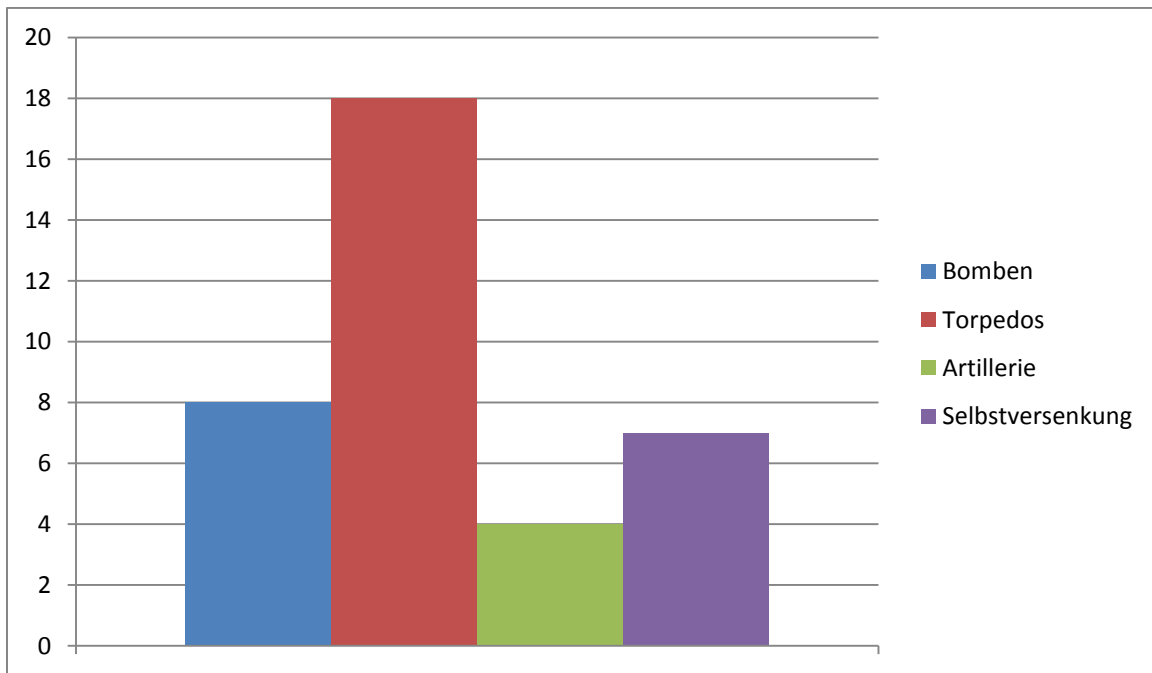


Untergangsursachen Schwerer Kreuzer

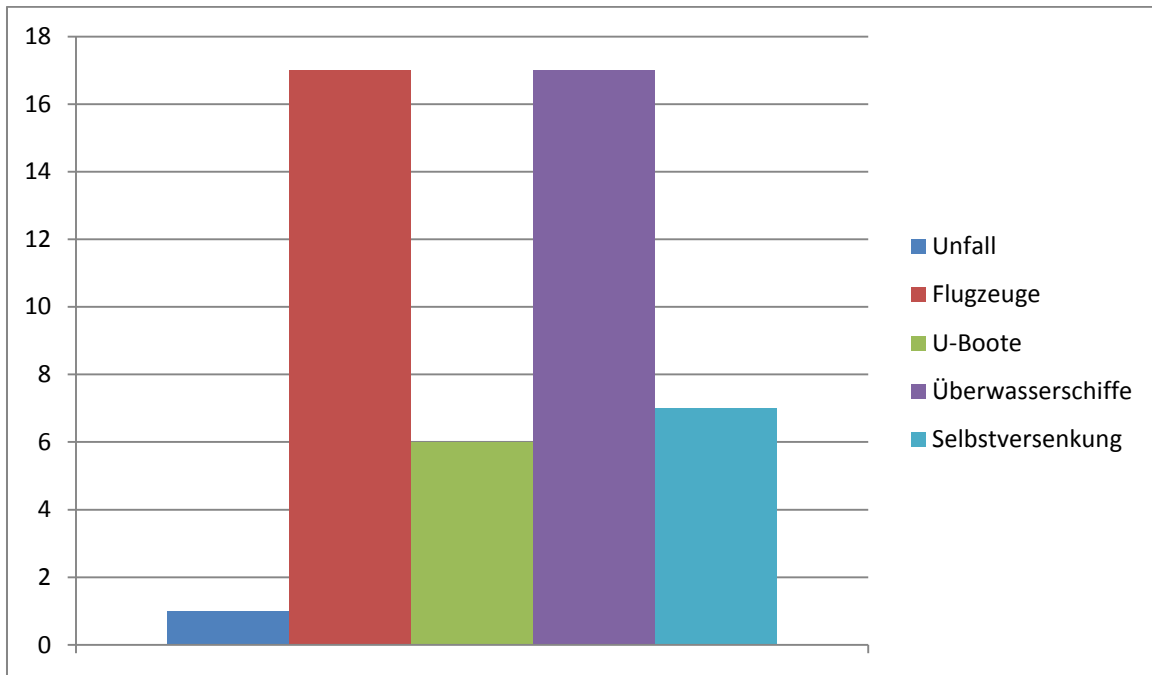
Anzahl der Schweren Kreuzer die im Zeitraum zwischen 1938 – 1945 nur durch die jeweilige Munitionsart versenkt wurden:



Anzahl der Schweren Kreuzer die im Zeitraum zwischen 1938 – 1945 zum überwiegenden Teil durch die jeweilige Munitionsart versenkt wurden:



Anzahl der Schwere Kreuzer die im Zeitraum zwischen 1938 – 1945 von der jeweiligen Waffengattung versenkt wurden:



Anzahl der Schwere Kreuzer die im Zeitraum zwischen 1938 – 1945 hauptsächlich von der jeweiligen Art von Überwasserkriegsschiff versenkt wurden:

